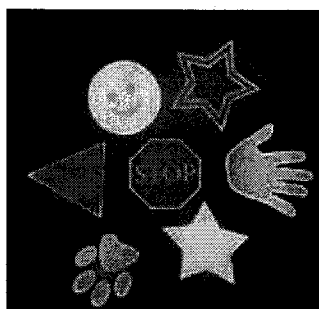


ШКОЛЬНЫЙ ЭТАП
ВСЕРОССИЙСКОЙ ОЛИМПИАДЫ ШКОЛЬНИКОВ ПО ТЕХНОЛОГИИ.
 Направление «Культура дома, дизайн и технологии» 2021 г. 6 класс

1. (2 балла) Исследования сотрудников Научно-исследовательского центра ГИБДД России и их зарубежных коллег показали, что применение пешеходами изделий, изображённых на рисунках, более чем в 6,5 раза снижает риск наезда транспортного средства. Происходит это из-за того, что водитель обнаруживает пешехода со значительно большего расстояния, вместо 30 метров – со 150 м, а при движении с дальним светом водитель видит пешехода уже на расстоянии 400 метров. Как называются эти изделия или элементы одежды?



Выберите все правильные ответы.

| | | | |
|-----------------|----------|-------------------------------|----------|
| А | Б | В | Г |
| светоотражатели | жабо | световозвращающие элементы | рюши |

2. (1 балл) К какой группе пищевых продуктов относится пармезан?
Выберите один правильный ответ.

| | | | |
|----------|----------------------|-----------------|----------------|
| А | Б | В | Г |
| овоци | молочные продукты | мясные продукты | мучные изделия |

3. (1 балл) Какими питательными веществами богаты макароны?
Выберите один правильный ответ.

- 1) белки
- 2) жиры **3** углеводы
- 4) вода
- 5) витамины
- 6) минеральные вещества

4. (2 балла) В рецепт каких блюд не входят яйца?

Выберите все правильные ответы.

| | | | |
|----------------|---------|---------------------|------------------|
| ① | 2 | ③ | 4 |
| салат «Мимоза» | сырники | кисель из смородины | баклажанная икра |

5. (4 балла) Установите соответствие между народными костюмами, изображёнными на рисунках, и местами их происхождения.

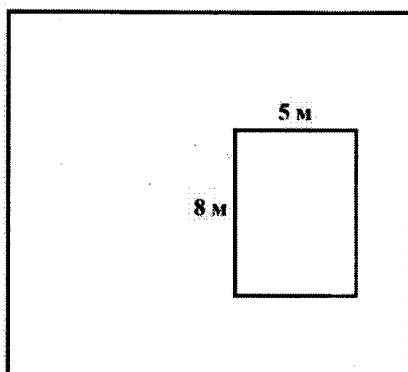
| Народные костюмы | | | |
|--|--|---|--|
| 1 В | 2 А | 3 Б | 4 Г |
|  |  |  |  |
| Страны и континенты | | | |
| А | Б | В | Г |
| Россия | Голландия | Китай | Северная Америка |

6. (3 балла) Школа планирует заказать вышитые эмблемы для украшения школьной формы. В школе учатся 1000 человек. Заказ можно сделать в одной из трёх фирм, производящих лазерный крой заготовок и вышивку эмблем. В таблице приведены цены на вышивку и раскрой одной эмблемы. Сколько рублей будет стоить самый дешёвый заказ, если заказать необходимо по одной эмблеме на каждого обучающегося и ещё 300 штук дополнительно?

| Фирма | Цена вышивки (руб. за 1 штуку) | Цена раскроя 1 заготовки (руб. за 1 штуку) | Дополнительные условия |
|-------|--------------------------------|--|---|
| А | 30 | 2 | При заказе на сумму больше 40 000 руб. раскрой бесплатно. |
| Б | 32 | 1,5 | |
| В | 34 | 1 | |

Запишите только число.

7. (2 балла) Дачный дом имеет в плане форму прямоугольника со сторонами 8 м и 5 м.



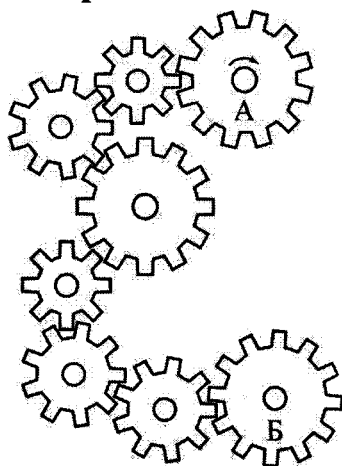
Хозяин хочет положить вокруг дома ряд тротуарной плитки, имеющей форму квадрата со стороной 1 м. Сколько плиток ему потребуется?

Выберите один правильный ответ.

| | | | |
|-----------|-----------|-----------|-----------|
| 1 | 2 | 3 | 4 |
| 24 плитки | 26 плиток | 30 плиток | 40 плиток |

Пробный период Scanitto Pro окончен

8. (1 балл) В какую сторону будет вращаться шестерёнка Б, если шестерёнка А вращается по часовой стрелке?



Выберите один правильный ответ.

| | | | |
|--------------------|------------------------|--------------------|--|
| 1 | 2 | 3 | 4 |
| по часовой стрелке | против часовой стрелки | не будет вращаться | 1 оборот по часовой стрелке, 2 оборота против |


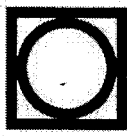

9. (1 балл) Расположите средства массовой информации в порядке их появления.

Запишите соответствующие цифры без пробелов (например, 1234).

2431

| | | | |
|-----------------|--------|-------------|-------|
| 1 | 2 | 3 | 4 |
| интернет-портал | газета | телевидение | радио |

10. (4 балла) Установите соответствие между значками ухода за одеждой и тем, что они обозначают.

| Значки | | Значение | |
|--------|---|----------|--------------------------------------|
| Г 1 |  | А | сушка разрешена |
| 2 А |  | Б | не стирать |
| 3 В |  | В | щадящая стирка |
| Б 4 |  | Г | ВТО при низкой температуре 110 °С |

11. (2 балла) Из предложенных тканей выберите те, которые изготовлены из волокон растительного происхождения.

Выберите все правильные ответы.

| | | | |
|--------|---------|-----------|-----------|
| 1 | ② | 3 | 4 |
| батист | кашемир | мешковина | полиэстер |

12. (4 балла) Установите соответствие между названиями свойств тканей и тем, что они обозначают.

| Свойства | | Значение | |
|----------|---------------------|----------|---|
| 1 Б | усадка | А | образование катышков на поверхности ткани |
| 2 Б | гигроскопичность | Б | уменьшение размеров ткани под действием тепла и влаги |
| 3 Г | водонепроницаемость | В | способность ткани впитывать влагу из окружающей среды |
| А 4 | пилингуемость | Г | способность ткани сопротивляться проникновению воды |

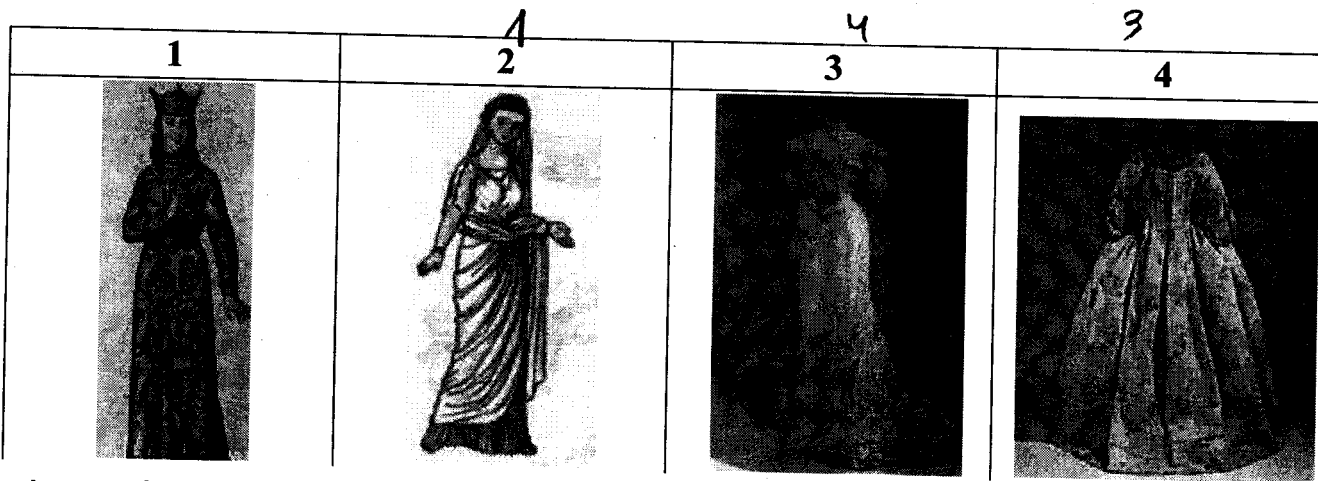
13. (2 балла) Известно, что одежда может скрывать недостатки фигуры. Выберите из моделей поясных изделий, изображённых на рисунках, те, которые могут скрыть неидеальные ноги.

Выберите все правильные ответы.



14. (2 балла) Расположите модели женской одежды в порядке их появления во временной ленте истории костюма.

Запишите соответствующие цифры без пробелов (например, 123).

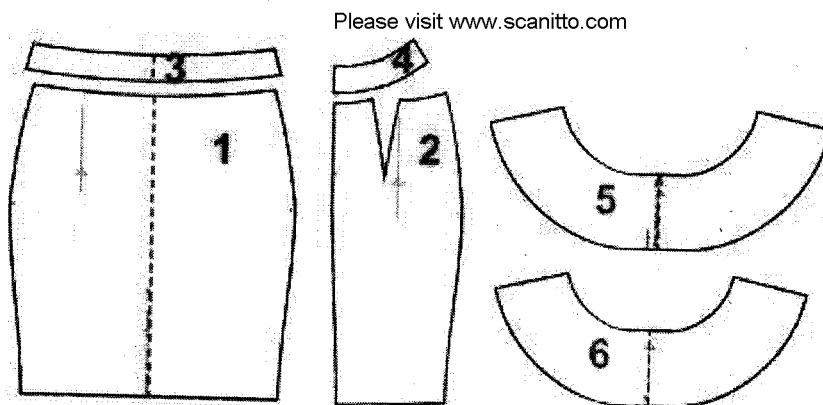


1) 2 2) 1 3) 4 4) 3

15. (2 балла) Торговая сеть предоставляет семьям с детьми до 10 лет по четвергам скидку 10 %. Сколько нужно будет заплатить в четверг маме семилетней девочки за пакет молока по цене 60 рублей?

Запишите только число. 54

16. (6 баллов) На рисунке изображены детали кроя юбки.

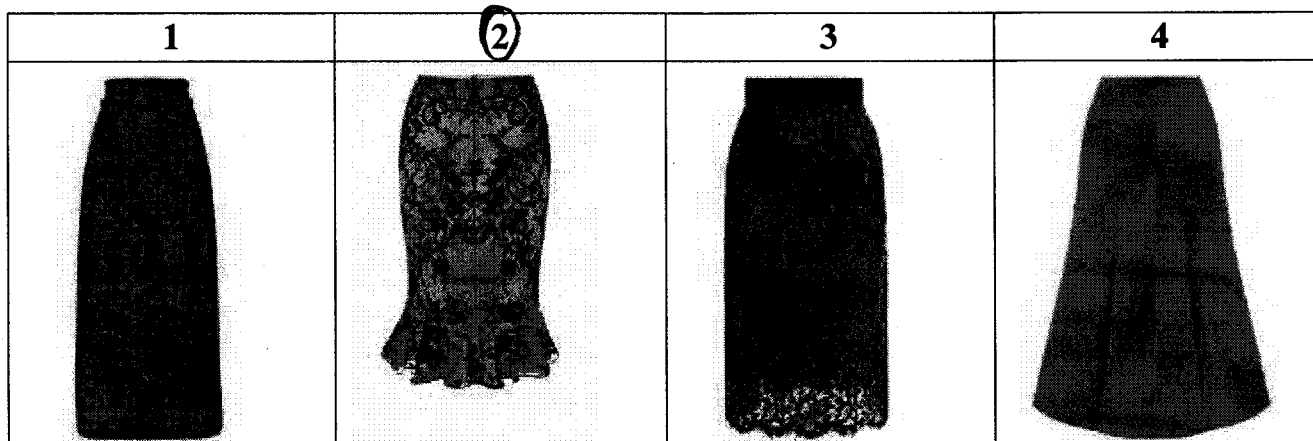


Установите соответствие между деталями кроя и их названиями.

| | Название детали | |
|---|---|---|
| А | заднее полотнище, 2 детали | 2 |
| Б | волан, передняя часть со сгибом, 1 деталь | 5 |
| В | обтачка пояса, передняя часть со сгибом, 1 деталь | 3 |
| Г | волан, задняя часть со сгибом, 1 деталь | 6 |
| Д | обтачка пояса, задняя часть, 2 детали | 4 |
| Е | переднее полотнище со сгибом, 1 деталь | 1 |

17. (1 балл) Выберите из моделей, изображённых на рисунках, модель из задания № 16.

Выберите один правильный ответ.



Пробный период Scanitto Pro окончен

Please visit www.scanitto.com

Мамедова Мадина

ПРАКТИЧЕСКИЙ ТУР ШКОЛЬНОГО ЭТАПА
ВСЕРОССИЙСКОЙ ОЛИМПИАДЫ ШКОЛЬНИКОВ ПО ТЕХНОЛОГИИ.
2021 г. 5-6 классы

1. Выполнить образец ручного шва (по выбору учащихся) на ткани размером 5x10 см:

1. шов стебельчатый

2. шов крестообразный («козлик») 

3. шов тамбурный



Пробный период Scanitto Pro окончен

Please visit www.scanitto.com